



Matrix 120™ является самым компактным среди линейки промышленных 2D имиджеров из представленных на рынке и легко поместится в самые малые пространства конвейера или производственного оборудования. Несмотря на миниатюрность, эта модель имеет интегрированный Ethernet-интерфейс.

Matrix 120™ выпускается в различных модификациях с матрицей от WVGA для стандартного применения до 1.2 МП для чтения кодов с высоким разрешением.

Кроме того, широкоугольные модификации делают Matrix 120™ идеальным решением для чтения кодов вплотную к объекту.

Matrix 120™ отвечает высочайшим промышленным стандартам для данного класса оборудования (IP65, 0-45° С), имеет модификации в ESD исполнении для применений при производстве электроники, а также с пластиковым окном сканера («не из стекла»), что требуется в пищевой промышленности.

Как и все сканеры семейства Matrix, модель Matrix 120™ лидирует на рынке благодаря простой в использовании конфигурационной программе DL.CODE™ и интуитивно понятному интерфейсу X-Press™ с управлением одной кнопкой.

Matrix 120™ является моделью начального уровня семейства лучших промышленных 2D-имиджеров Matrix.

Там, где требуется вписаться в малые габариты, нужна простота интеграции и вместе с тем высокая производительность, Matrix 120™ подойдет самым лучшим образом.

Все вышеперечисленное делает Matrix 120™ идеальным продуктом для OEM интеграции: в химической промышленности, биомедицине, принтерах-аппликаторах. Данная модель прекрасно подойдет для простых решений по автоматизации: электроника, упаковка и пищевое производство.



IDENTIFICATION

## КЛЮЧЕВЫЕ ОСОБЕННОСТИ

- Миниатюрный корпус для простоты встраивания
- Матрица разрешения от WVGA(800x480) до 1.2МП, есть широкоугольные модификации
- Настраиваемый в широком диапазоне фокус
- Встроенный интерфейс Ethernet
- Интерфейсы RS232 и USB в одной модификации (опция)
- Антистатическая (ESD) модификация для электронных производств
- Версия с поляризованным стеклом для устранения бликов
- Высокий промышленный класс защиты IP65 и работа в диапазоне температур от 0 до +45 градусов Цельсия
- ПО конфигурации DL.CODE для простой настройки параметров
- Интуитивный интерфейс взаимодействия человек-машина с помощью одной кнопки X-Press, подтверждение считывания «зеленая точка»

## СФЕРЫ ПРИМЕНЕНИЯ

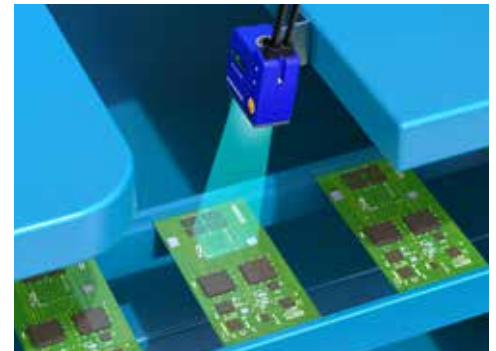
- Электроника – отслеживание печатных плат в процессе изготовления
- Автоматизация производства: принтеры-аппликаторы с верификацией этикетки, пищевые производства
- OEM производство киосков: машины по продаже билетов
- Медицина: чтение кодов на лабораторных пробирках
- Машины для химического и биохимического анализа проб

## ТЕХНИЧЕСКАЯ СПЕЦИФИКАЦИЯ

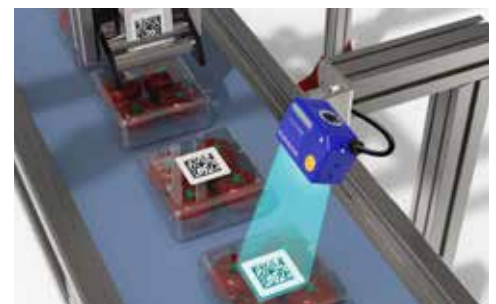
Диапазон сканирования (min - max)	Matrix 120 - WVGA: 25-190 мм [1.0-7.5 in] Matrix 120 - MP: 25-220 мм [1.0-8.7 in]
Система фокусирования	Ручная регулировка в трех предварительно откалиброванных положениях (WVGA: 45, 70, 125 мм; MP: 45, 80, 125 мм)
Сенсор	CMOS sensor with Global Shutter/WVGA - 752x480 px CMOS sensor with Global Shutter/MP - 1280x960 px
Скорость сканирования	до 57 кадров/сек (WVGA model), до 36 кадров/сек (MP model)
Оперативная память	128 MB
Читаемые символы	1D-коды: все стандартные одномерные штрихкоды 2D-коды: Data Matrix, QR Code, Micro QR, Maxicode, Aztec Почтовые коды: Royal Mail, Japan Post, Planet, Postnet многие другие
Расположение кода	Всенаправленное сканирование любого типа кода
Чтение композитных кодов	✓
Питание /потребляемая мощность	5-30 VDC; от 1.6 до 2.4 W
Класс защиты	IP65
Рабочая температура	0-45 °C
Материал корпуса	Сплав цинка и пластиковое защитное стекло
Размеры (для типичной конфигурации)	Модель SER+USB - 45.4 x 31.1 x 23.5 мм [1.8 x 1.2 x 1 in] Модель SER+ETH - 45.4 x 48.5 x 23.5 мм [1.8 x 1.9 x 1 in]
Вес	Модель SER+USB (с кабелем) - 117г (4.1 oz), Модель SER+ETH (с кабелем) - 200г (7.1 oz)
ESD	✓
Поляризационный фильтр	✓
Интерфейсы	RS-232/RS-422/USB 2.0 high speed (USB-CDC, USB-HID) Main RS-232 или RS-422 FD (2400 to 115200 bit/s)
Ethernet	Встроенный (только для модели SER+ETH) 10/100 Мбит/с
Цифровые входы	Two SW Programmable (PNP/NPN)
Цифровые выходы	Two SW Programmable (PNP/NPN)
Программирование устройства	X-PRESS™ Human Machine Interface Windows-based SW (DL.CODE™) via Ethernet или Serial Interface Host Mode Programming sequences sent over Serial или Ethernet TCP Interfaces



Фармацевтика



Электроника



Пищевое производство

\*Встроенный Ethernet-интерфейс поддерживает протоколы: TCP/IP, EtherNet/IP, PROFINET-IO, Modbus TCP.

## МОДЕЛИ

Код	Описание	ПО	Сенсор	Соединение	Тип	Штрихкод
937800000	MATRIX 120 210-000 WVGA SER+USB STD	DL.Code	WVGA	SER+USB	STD	1D+2D
937800001	MATRIX 120 210-010 WVGA SER+ETH STD	DL.Code	WVGA	SER+ETH	STD	1D+2D
937800002	MATRIX 120 210-001 WVGA SER+USB ESD	DL.Code	WVGA	SER+USB	ESD	1D+2D
937800003	MATRIX 120 210-011 WVGA SER+ETH ESD	DL.Code	WVGA	SER+ETH	ESD	1D+2D
937800004	MATRIX 120 310-001 1.2MP SER+USB ESD	DL.Code	1.2 MP	SER+USB	ESD	1D+2D
937800005	MATRIX 120 310-011 1.2MP SER+ETH ESD	DL.Code	1.2 MP	SER+ETH	ESD	1D+2D
937800006	MATRIX 120 210-100 WVGA SER+USB 1D	DL.Code	WVGA	SER+USB	STD	1D
937800007	MATRIX 120 210-110 WVGA SER+ETH 1D	DL.Code	WVGA	SER+ETH	STD	1D
937800008	MATRIX 120 311-000 1.2MP SER+USB WA	DL.Code	1.2 MP	SER+USB	WA	1D+2D
937800009	MATRIX 120 311-010 1.2MP SER+ETH WA	DL.Code	1.2 MP	SER+ETH	WA	1D+2D
937800010	MATRIX 120 311-100 1.2MP SER+USB WA 1D	DL.Code	1.2 MP	SER+USB	WA	1D
937800011	MATRIX 120 311-110 1.2MP SER+ETH WA 1D	DL.Code	1.2 MP	SER+ETH	WA	1D
937800014	MATRIX 120 311-005 1.2 SER+USB WA PLZR	DL.Code	1.2 MP	SER+ETH	WA	1D+2D
937800015	MATRIX 120 311-015 1.2 SER+ETH WA PLZR	DL.Code	1.2 MP	SER+ETH	WA	1D+2D

Rev. 01, 06/2017