

MEMOR™ K

DATALOGIC

Мощный карманный мобильный компьютер для любых приложений сбора данных



MEMOR™ K – ВАШ ЕЖЕДНЕВНЫЙ ПОМОЩНИК В ЛЮБОЙ ДЕЯТЕЛЬНОСТИ, СВЯЗАННОЙ СО СБОРОМ ДАННЫХ

Мобильный компьютер Datalogic Memor K – отличный карманный бизнес-помощник для ежедневных приложений сбора данных, от сопровождения продаж в торговом зале до приёмки товаров на склад магазина. Он, может быть, и мал в размерах, но велик в используемых технологиях!

Мобильный компьютер Memor K имеет мощный восьмиядерный процессор с тактовой частотой 2 ГГц, 3 Гб памяти и ОС Android™ 9. Клавиатура с подсветкой обеспечивает очень быстрый ввод данных, а 4-хдюймовый дисплей предоставляет пользователю достаточно места для приложений.

КОММУНИКАЦИИ И ДИЗАЙН

Мощный Wi-Fi поддерживает AC-стандарт, позволяющий пользователям осуществлять быструю коммуникацию для загрузки/выгрузки данных, а USB-C обеспечивает исключительную скорость обмена данными и зарядки.

Малый вес и тонкий дизайн мобильных компьютеров Memor K, а также две удобно расположенные боковые клавиши и технология SoftSpot™ для множества определяемых пользователем функций делают процессы сканирования лёгкими и быстрыми. Кроме того, он очень прочен, имеет класс защиты IP54 и выдерживает падение с высоты 1,2 м. Аккумулятор ёмкостью 3800 мА·ч обеспечивает сканирование в течение очень длительной рабочей смены.

КЛАВИАТУРА И СКАНИРУЮЩИЙ МОДУЛЬ

Мягкая клавиатура с подсветкой позволяет пользователям быстро вводить такую информацию, как количество, описание или местонахождение любого отсканированного объекта. Быстрый 2D-сканер с технологией имиджевого сканирования позволяет пользователям легко считывать любой одномерный или двухмерный штрихкод с любой поверхности, включая экраны мобильных устройств.

ХАРАКТЕРИСТИКИ

- Ультразергоничный, компактный и защищённый
- 4-хдюймовый ёмкостной мультисенсорный дисплей с закалённым стеклом Dragontrail™ Android 9
- 2 ГГц, восьмиядерный процессор, 3 Гб ОЗУ/32 Гб флэш
- Резиновая 24-клавишная клавиатура с подсветкой плюс две боковые кнопки сканирования и две программируемые боковые клавиши
- Сменный литий-ионный аккумулятор ёмкостью 3800 мА·ч
- Защищённый, способен выдерживать многократные падения с высоты 1,2 м на бетон (1,5 м в резиновом чехле), класс защиты IP54
- Мощный Wi-Fi с поддержкой последнего стандарта 802.11ac
- Беспроводная технология короткого диапазона Bluetooth® v5 и BLE
- NFC для связи на малых расстояниях
- Основная камера с автофокусом, 8 MP со светодиодной вспышкой
- Усовершенствованный ультратонкий 2D VGA-сканер с технологией имиджевого сканирования и с запатентованной технологией Datalogic 'Green Spot' для визуального подтверждения успешного сканирования
- Технология Datalogic SoftSpot™ для инновационного запуска операций с сенсорного экрана
- Сервисные планы EASEOFCARE предлагают широкий спектр опций для защиты Ваших инвестиций, гарантируют максимальную производительность и ROI.

ОТРАСЛЕВЫЕ ПРИЛОЖЕНИЯ

Ритейл:

- Инвентаризация
- Сопровождение продаж
- Контроль доступа
- Проверка цен
- Приложения торгового зала
- Выполнение онлайн-заказов

Транспортировка и логистика:

- Приёмка
- Ручной отбор (PTG)
- Проверка заказа
- Инвентаризация
- Отгрузка

Производство:

- Контроль производства и качества
- Управление инвентаризацией
- Отбор

Здравоохранение:

- Аптеки – операции в торговом зале
- Аптеки/аптеки в больницах – управление инвентаризацией
- Фармацевтический склад/фармацевтический склад в больнице – складское хранение
- Лаборатории – отслеживание образцов
- Оказание медицинской помощи на дому



Примечание: Робот Android воспроизводится или модифицируется на основе работы, созданной и переданной Google, и используется в соответствии с условиями, описанными в лицензии Creative Commons 3.0 Attribution License.

БЕСПРОВОДНЫЕ КОММУНИКАЦИИ

Локальная сеть (WLAN)	IEEE 802.11 a/b/g/n/ac/d/e/i/w; диапазон частот: зависит от страны, обычно диапазоны 2,4 и 5 ГГц
Персональная сеть (WPAN)	Беспроводная технология Bluetooth v5 (классическая технология Bluetooth и BLE)
NFC коммуникации	Поддерживает следующие стандарты: ISO14443-4 (type-A, type-B); ISO15693; Mifare; Felica

СПОСОБНОСТЬ ДЕКОДИРОВАНИЯ

1D/линейные коды	Автоматически распознаёт все известные 1D-коды, включая линейные коды GS1 DataBar™.
2D-коды	Aztec Code, Data Matrix, HanXin Code, MaxiCode, MicroQR Code, QR Code, EAN/JAN Composites, UPC A/E Composites
Почтовые коды	Australian Post, Japan Post, British Post; China Post; IMB, Korea Post, KIX Code, PLANET, POSTNET, Royal Mail Code (RM4SCC)
Стековые коды	Micro-PDF417, MacroPDF, PDF417, GS1 DataBar Composites, GS1 DataBar Expanded Stacked, GS1 DataBar Stacked, GS1 DataBar Stacked Omnidirectional

ЭЛЕКТРОПИТАНИЕ

Аккумулятор	Съёмный литий-ионный аккумулятор 3800 мА·ч
--------------------	--

УСЛОВИЯ ЭКСПЛУАТАЦИИ

Устойчивость к падениям	Выдерживает 18 падений с высоты 1,2 м в соответствии с IEC62-2-32 Method 1. В защитном чехле: выдерживает 18 падений с высоты 1,5 м на бетон в соответствии с IEC62-2-32 Method 1 с защитным чехлом.
Ударопрочность	Устройство: более 400 ударов с расстояния 0,5 м (200 циклов) согласно спецификации IEC 60068-2-32. Устройство в защитном чехле: более 600 ударов с расстояния 0,5 м (300 циклов) согласно спецификации IEC 60068-2-32.
Защита от влаги и пыли	IP54
Температура	Рабочая: от -20 до 50 °C Хранения/транспортировки: от -30 до 70 °C

ИНТЕРФЕЙСЫ

Интерфейсы	USB-C: высокоскоростной USB 2.0 OTG
-------------------	-------------------------------------

СЕНСОРЫ

Акселерометр	3-осевой акселерометр для определения ориентации
Внешнее освещение	Автоматическая настройка подсветки дисплея
Приближение	Автоматически деактивирует дисплей при приближении к лицу

ФИЗИЧЕСКИЕ ХАРАКТЕРИСТИКИ

Размеры	16,0 x 7,1 x 1,7 см
Дисплей	4-дюймовый WVGA с разрешением 800 x 480; светодиодная подсветка; сенсорный экран: 5-точечная ёмкостная сенсорная панель с закалённым стеклом Dragontrail
Клавиши	24 подсвечиваемые резиновые кнопки клавиатуры плюс две кнопки сканирования и две программируемые кнопки по бокам
Вес	С аккумулятором: 268 г

ПРОИЗВОДИТЕЛЬНОСТЬ СКАНИРОВАНИЯ

Камера	Разрешение: 8 МР; подсветка: светодиодная вспышка; линзы: автофокус
Сканирующий модуль	Ультратонкий зональный 2D-сканер с технологией имиджевого сканирования (поддерживает 1D/2D коды); технология Datalogic 'Green Spot' для подтверждения успешного сканирования; разрешение: VGA (640 x 480 пикселей)
Минимальная ширина элемента	1D, линейный: 0,0762 мм / 4 мил; PDF417: 0,127 мм / 6,6 мил; Data Matrix: 0,195 мм / 7,5 мил

БЕЗОПАСНОСТЬ И РЕГУЛИРОВАНИЕ

Разрешения и сертификаты	Продукт соответствует необходимым требованиям безопасности и нормативным требованиям для использования по назначению.
Требования экологической безопасности	Соответствует EU RoHS

ПРОГРАММНОЕ ОБЕСПЕЧЕНИЕ

Приложения	Технология Datalogic SoftSpot для настройки программного триггера
Подготовка к работе	Регистрация QR кода
Конфигурация и обслуживание	Scan2Deploy Studio, DXU
Разработка	Java, доступны Cordova и Xamarin SDK
MDM	SOTI MobiControl, VMWare AirWatch, Ivanti Avalanche, 42Gears SureMDM

СИСТЕМА

Слоты расширения	Слот для Micro-SD карты: поддерживает карты Micro SD-HC, до 64 Гб; доступны пользователю
Память	Системное ОЗУ: 3 Гб; eMMC флэш: 32 Гб
Микропроцессор	2 ГГц восьмиядерный
Операционная система	Android 9
Часы реального времени	Установка даты и времени под управлением программного обеспечения

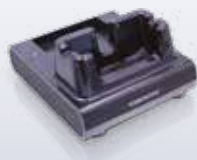
ГАРАНТИЯ

Гарантия	1 год заводской гарантии
-----------------	--------------------------

АКСЕССУАРЫ

Базовые станции и зарядные устройства

94A150111 Мемор К Базовая станция на один терминал



Другое

94ACC0312 Мемор К Чехол на ремень

94ACC0313 Мемор К Резиновый чехол

